

Générateur de fumée SMT 300

Diagnostic de fuites des systèmes dans les véhicules



BOSCH

Des technologies pour la vie



L'appareil Bosch SMT 300 permet grâce à ses équipements complets d'effectuer des recherches de fuites sur les véhicules. De forme compacte, il se transporte partout dans l'atelier. Adapté à toutes les recherches de fuites dans les circuits fermés des véhicules d'aujourd'hui. En seulement deux étapes, il est possible de déterminer la taille de la fuite et de la localiser. Un ensemble d'accessoires en option rend l'appareil efficace pour la recherche de fuites dans les systèmes d'admission ou d'échappement, ainsi que pour l'identification de fuites de carburant entre-autres.

Aperçu :

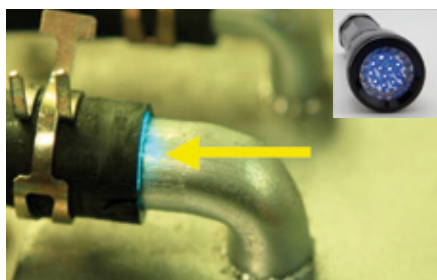
- ▶ Le générateur de fumée permet de tester les circuits fermés comme les systèmes d'admission et d'échappement avant intervention pour localiser rapidement une fuite (collecteur et tubulures d'admission), le système de refroidissement (intercooler/radiateur), les systèmes à dépression et d'identifier l'origine de bruits ou entrées d'air/eau dans l'habitacle (fuites de joints pare-brise, fenêtres).
- ▶ Le mode test intégré permet de vérifier en premier lieu le circuit fermé sans fumée puis ensuite d'introduire la fumée selon les besoins. Il est possible de contrôler le volume de fumée afin de détecter même les fuites les plus petites.

- ▶ Il peut être utilisé pour détecter les vapeurs ou fuites de carburant du circuit.
- ▶ Pour effectuer une recherche de fuites des circuits de carburant, il faut obligatoirement utiliser un gaz inerte (non inflammable, CO² ou azote).

Un kit "gaz inerte", comprenant un adaptateur et une bouteille pour gaz inerte, peut être commandé séparément. La bouteille de gaz comprimé est livrée vide et peut être remplie d'un gaz inerte. Un manomètre azote 7 bars est également disponible pour des réservoirs plus importants. Un raccord cylindrique est également nécessaire dans le cas de l'azote et peut être commandé séparément.



Vapeurs de carburant détectées grâce à la lumière blanche



Produit de contraste identifiable grâce à la lumière UV et aux lunettes spéciales



Le détecteur peut également détecter les fuites au niveau du système d'échappement



- 1 Contrôle de débit gradué
- 2 Jauge de pression/dépression
- 3 Jauge de débit
- 4 Bouton marche/arrêt avec timer 5 minutes
- 5 Témoin électrique d'allumage
- 6 Tuyau d'alimentation et cordon électrique
- 7 Boîtier robuste
- 8 Orifice de remplissage de la solution de fumée

| Appareil | Référence |
|----------|---------------|
| SMT 300 | 0 684 102 300 |

Contenu de la livraison :

- ▶ Détecteur de fuites SMT 300 avec tuyau et embouts
- ▶ Bouteille de solution de contraste UltraTraceUV®
- ▶ Kit de capuchons
- ▶ Cône adaptateur
- ▶ Distributeur de fumées
- ▶ Lampe UV avec lunettes
- ▶ Outil de montage/démontage Schrader

| Données techniques | |
|--|--------------|
| Pression de fonctionnement | 0,035 bar |
| Air comprimé | 3,4 – 12 bar |
| Alimentation électrique | 12 Volt DC |
| Poids | env. 8,6 kg |
| Longueur du tuyau | 2.400 mm |
| Réservoir pour solution de fumée UltraTraceUV® | |

Caractéristiques principales :

- ▶ Dimensions compactes (33 x 30,5 x 33 cm)
- ▶ Poids léger (8,6 kg)
- ▶ Alimentation par prise secteur ou sur batterie 12 V autonome
- ▶ Machine tout équipée avec débit de fumée réglable, débitmètre, et jauge de pression/dépression
- ▶ Valise d'accessoires complète
- ▶ Appareil multi-fonctions pour détection de fuites de tout système fermé basse pression
- ▶ Technologie homologuée constructeur
- ▶ Conçu sans risque pour le véhicule et ses composants. Il n'interfère pas sur la garantie constructeur
- ▶ Utilise la solution de contraste UltraTraceUV® pour un Diagnostic par brumisation de fumée® ; la seule solution homologuée OEM
- ▶ Le traceur est détectable par lumière UV (lampe comprise dans l'étendue de livraison)

| Accessoires | Référence |
|---|---------------|
| Entonnoir universel | 1 681 335 125 |
| Entonnoir pour BMW/Mini | 1 681 335 126 |
| Manomètre 100 psi* 7 bar | 1 687 417 104 |
| Raccord cylindrique pour bouteille d'azote* | 1 687 032 381 |

* Nécessaire dans le cas de bouteilles de gaz plus grandes

| Pièces de rechange | Référence |
|---------------------|---------------|
| Solution pour fumée | F 00E 900 348 |
| Set de capuchons | 1 680 322 069 |
| Cône d'échappement | 1 681 334 039 |
| Diffuseur de fumée | 1 681 390 002 |
| Lampe | 1 687 550 078 |
| Lunettes | 1 682 777 092 |
| Outil Schrader | 1 687 012 181 |
| Tuyau en caoutchouc | 1 680 703 080 |



Robert Bosch (France) S.A.S.

32, avenue Michelet
BP 170
93404 Saint-Ouen Cedex

www.bosch.fr